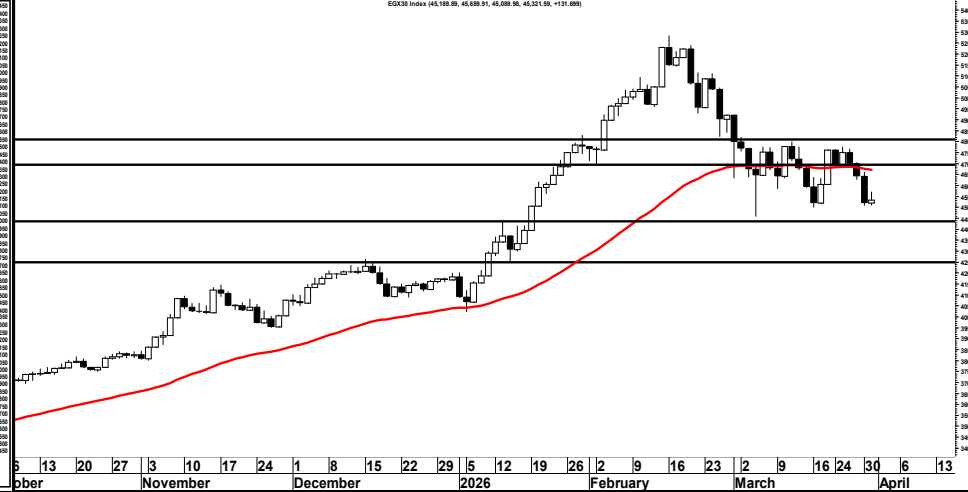
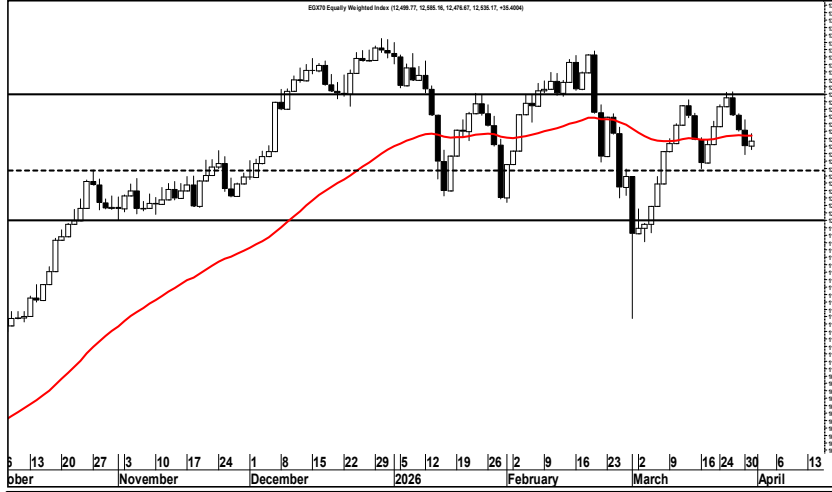


01/04/2026



التقرير الفني اليومي



EGX 70 "12535.17"

أغلق المؤشر على ارتفاع بنسبة **0.28%** حيث ظهرت قوى شرائية استطاعت ان توقف الضغط البيعي الحالي ، ونرى ان يختبر المؤشر مازال يتحرك في نطاق عرضي (**12800-12350**) ولابد من الاهتمام بمستوى الدعم الحالي **12350** حيث في حال اختراقه لاسفل سيختبر المؤشر مستوى **12000** ، ولذا ننصح بتوخي الحذر والتعامل مع اي صعود حالي كنتاجرة سريعة والاهتمام بمستوى وقف الخسارة للاسهم المرشحة.

EGX 30 " 45321.59"

أغلق المؤشر على ارتفاع بنسبة **0.29%** حيث ظهرت القوى الشرائية قرب مستوى الدعم **45000** واستطاعت ان توقف الضغط البيعي ، ونرى ان يحاول المؤشر الارتداد لاعلى ليختبر مستوى **47000** مجددا مع العلم ان المؤشر يتداول قرب الحد الأدنى للقناة العرضية التي يتحرك خلالها (**48000-45000**) الشهر الماضي ، ولابد من الاهتمام بمستوى **45000** حيث في حال تأكيد اختراقه لاسفل سيختبر المؤشر مستوى **42500** ، ولذا ننصح بتوخي الحذر والتعامل مع اي صعود حالي كنتاجرة سريعة والاهتمام بمستوى وقف الخسارة للاسهم المرشحة.

12000	12200	12350	دعم	42500	44300	45000	دعم
13225	13000	12800	مقاومة	49700	48000	47000	مقاومة

مدير ادارة البحوث : محمد محمود معاطي mmaaty@eac-finance.com MBA,CFTe,CETA

هذا التقرير مبني على أسس التحليل الفني و هو معد لتقديم نصيحة إستشارية غير ملزمة للمستثمرين الذين يقومون بأخذ قراراتهم الإستثمارية بأنفسهم و يتحملون المسؤولية القانونية و المادية المترتبة عليها دون أدنى مسؤولية على الشركة المصرية العربية – "تمار". ولا يعتبر هذا التقرير عرضاً أو توصية للشراء أو البيع أو الإكتتاب في أي من الأوراق المالية. و إذ تبذل الشركة المصرية العربية - "تمار" الجهد في أن تكون المعلومات والبيانات الموجودة بالتقرير صحيحة و كاملة إلا أنها تخلي مسؤوليتها عن أي خطأ أو سهو. كما نؤكد أن هذا التقرير يستخدم بيانات من مصادر متعارف على مصداقيتها بالإضافة إلى تضمنه بعض التقديرات المهنية. هذا التقرير خدمه خاصه لعملائنا